

ARTI OSGB BÜLTENİ

Ekim-Kasım 2017



iyilik, sağlık diyebilmek için...

20. YIL

ARTI OSGB BÜLTENİ

BU SAYIDA NELER VAR?

EKİM-KASIM 2017	1
BU SAYIDA NELER VAR?	2
İŞ EKİPMANLARININ PERİYODİK KONTROLLERİNİ YAPMAYA YETKİLİ KİŞİLERİN KAYIT VE EĞİTİMLERİNE İLİŞKİN TEBLİĞ	3
ISO 45001 SON GÜNCELLEME ISO45001 FİNAL ULUSLARARASI TASLAK STANDART) YAYINLANDI.....	5
ÇOCUKLARDA EN ÇOK GÖRÜLEN EV KAZALARI VE GÜVENLİK ÖNLEMLERİ	8
E-REÇETE NEDİR?	14
ARTİMETRİK	18
ARTİMETRİK E-REÇETE ÇÖZÜMÜ: SORULAR-YANITLAR.....	20
SONBAHARDA BESLENME ÖNERİLERİ	23
3-9 KASIM ORGAN BAĞIŞI HAFTASI	25

İŞ EKİPMANLARININ PERİYODİK KONTROLLERİNİ YAPMAYA YETKİLİ KİŞİLERİN KAYIT VE EĞİTİMLERİNE İLİŞKİN TEBLİĞ



- Tebliğ, İş Ekipmanlarının Kullanımında Sağlık ve Güvenlik Şartları Yönetmeliği kapsamındaki iş ekipmanlarının periyodik kontrollerini yapmaya yetkili kişi ve kuruluşları kapsamaktadır.
- İş ekipmanlarının periyodik kontrolleri artık EKİPNET sistemine kayıtlı kişilerce yapılacaktır.
- Uygulama 01.11.2017 tarihinden itibaren ilk olarak pilot seçilen Eskişehir ve Kırıkkale illerinde başlayacak olup ,1 yıl boyunca devam edecek sonrasında tüm illeri kapsayacaktır.
- Periyodik kontrol yapacak kişilere temel eğitim alma zorunluluğu getiriliyor. Eğitim ile ilgili bilgilendirmeler ve duyurular, Bakanlık internet sitesinden ve EKİPNET sisteminden yapılacaktır. Eğitimler; İş Sağlığı ve Güvenliği Araştırma ve Geliştirme Enstitüsü Başkanlığı tarafından veya Bakanlık ile protokol yapmak suretiyle; makine, inşaat ve elektrik (elektrik–elektronik) mühendisliği bölümlerini bünyesinde bulunduran üniversiteler ile örgün olarak eğitim vermede yetkin, personel belgelendirme konusunda en az beş yıl akredite olan kamu kurum ve kuruluşları ve kamu kurumu niteliğindeki meslek kuruluşları tarafından verilecektir.
- Uygulamaya eğitim almadan başlayacak kişilere geçici kayıt numarası verilecek pilot illerde 1 yıl diğer illerde 2 yıl içinde eğitimin tamamlanması istenilecektir.

Asansör İşletme, Bakım ve Periyodik Kontrol Yönetmeliği uyarınca insan ve yük taşıyan asansörlerin periyodik kontrollerini gerçekleştirenler ile tezgâhların bakım ve muayenesini gerçekleştirenler bu Tebliğin kapsamına girmiyor.

- Tüm kayıt işlemleri EKİPNET üzerinde gerçekleşecektir.
- Kayıt olan kişilere özel veya kamu kurumunda çalışıyorsa SADECE kendi işyerine hizmet verebilecektir.
- Kayıt olan kişiler fatura karşılığında periyodik kontrol hizmeti veren; , kamu kurum ve kuruluşları, kamu kurumu niteliğindeki meslek kuruluşları, muayene kuruluşları üretici firma veya yetkili servislerde çalışıyorlarsa TÜM İŞYERLERİNDE hizmet verebileceklerdir.

İlgili yönetmeliğe aşağıdaki bağlantıdan ulaşabilirsiniz.

<http://www.resmigazete.gov.tr/eskiler/2017/10/20171001-6.htm>

ISO 45001 Son Güncelleme

ISO 45001 FDIS (Final Uluslararası Taslak Standart) Yayınlandı

Uygulamada olan İş Sağlığı ve Güvenliği standardı OHSAS 18001'in yerini alacak olan ISO 45001'in, 2018 yılının ilk yarısında yayınlanması bekleniyor. Hâlihazırda BS OHSAS 18001 belgesine sahip tüm kuruluşların ISO 45001 yayınlandıktan sonra 3 yıl içerisinde yeni standarda geçiş yapmaları gerekecektir. Geçiş için tanınan 3 yılın ardından BS OHSAS 18001 yayından kaldırılacaktır.

OHSAS 18001 GİDİYOR... ISO 45001 GELİYOR...

ILO (Uluslararası Çalışma Örgütü) tahminlerine göre 2013 yılında işle bağlantılı aktiviteler



sonucunda 2,34 milyon kişi hayatını kaybetmiştir. Ölülerin büyük çoğunluğu (yaklaşık 2 milyonu) yaralanma sonucu değil, sağlık sorunlarına bağlı olarak gerçekleşmiştir. IOSH³ tarafından işe bağlı mesleki kanserler sonucu 660.000 kişinin hayatını kaybettiği tahmin edilmektedir.

Bir kuruluşun faaliyetleri çalışanların yaralanması veya hastalanması risklerine sebep olabilir ve çalışanların sağlığının ciddi olarak zarar görmesi ve hatta ölümleri ile sonuçlanabilir. Bu sebeple bir kuruluşun, İSG risklerini uygun önleyici tedbirler alarak bertaraf etmesi veya azaltması önemlidir.

ISO 45001 nedir?

ISO 45001, bir kuruluşun yaralanma ve sağlığın bozulması konusundaki İSG performansını proaktif olarak iyileştirmesini mümkün kılmak amacıyla iş sağlığı ve güvenliği (İSG) yönetim sistemi gerekliliklerini açıklayan ve rehberlik eden Uluslararası Standarttır.

ISO 45001'in büyüklüğü, türü, yapısı fark etmeksizin tüm kuruluşlarda uygulanabilir olması amaçlanmaktadır.

ISO 45001, İSG yönetim sistemi aracılığı ile bir kuruluşun çalışan esenliği ve sağlığı (wellness/wellbeing) gibi diğer sağlık ve güvenlik boyutlarıyla bütünleşmesini sağlar.

Bununla birlikte kuruluşun yasal şartlar sebebiyle de bu konuları ele alması gerekebileceği

Unutulmamalıdır.



ILO (Uluslararası Çalışma Örgütü) İstatistikleri - Ocak 2016

ISO 45001 HAZIRLIĞI

- ✓ ISO 45001 yayımı sonrasında OHSAS 18001 yürürlükten kalkacaktır.
- ✓ OHSAS 18001 sertifikası bulunan kuruluşlara yeni standarda geçiş yapmaları için 3 sene süre verilecektir.



ISO 45001'in sağlayacağı faydalar nelerdir?

ISO 45001'i temel alan bir İSG yönetim sistemi, aşağıdaki unsurlar aracılığı ile kuruluşun İSG performansını iyileştirmesini sağlayacaktır;

- İSG politikası ve İSG hedeflerinin belirlenmesi ve uygulanması
- Şartlara uygun ve riskleri, fırsatları, yasal ve diğer şartları hesaba katan sistematik süreçler kurmak
- Faaliyetleri ile bağlantılı tehlikeleri ve İSG risklerini belirlemek, potansiyel etkileri bertaraf etmek veya düzenlemeler ile azaltmak için arayışta olmak
- İSG risklerini ve kanuni ve diğer gerekliliklerini yönetmek için işletme kontrolleri kurmak
- İSG risklerinin farkındalığını arttırmak
- Uygun aksiyonlar alarak, İSG performansını değerlendirmek ve geliştirme arayışında olmak

- İSG konularında çalışanların etkin görev almasını sağlamak

Yeni standardın avantajları...

İSG Yönetim Sistemi ve ana işletme süreçleri daha kolay birleştirilebilecek ve üst yönetimin İSG konularına katılımı daha fazla sağlanabilecektir.

ISO 45001 HAZIRLIĞI...

- ISO 45001 yayımı sonrasında OHSAS 18001 yürürlükten kalkacaktır.
- OHSAS 18001 sertifikası bulunan kuruluşlara yeni standarda geçiş yapmaları için 3 sene süre verilecektir.

OHSAS 18001 Belgesine sahip olan firmaların ISO 45001'e kolay geçişi için öneriler:

- ✓ Yeni standardın draft/taslak olarak satın alınması, böylece yeni terminoloji ve şartlara aşina olunması,
- ✓ Konuyla ilgili eğitim alınması önerilir.

ÇOCUKLARDA EN ÇOK GÖRÜLEN EV KAZALARI VE GÜVENLİK ÖNLEMLERİ

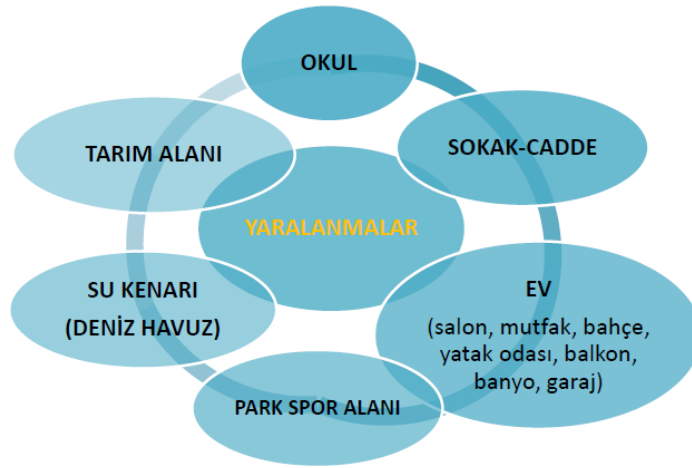


Çocuklarda görülen kazaların büyük kısmı evde meydana gelmektedir. Dünya'da ve ülkemizde ev kazaları, özellikle okulöncesi 0-6 yaş döneminde çeşitli yaralanmalara, sakatlanmalara ve ölümlere neden olması açısından önemle üzerinde durulması gereken bir konudur. Kaza denilince beklenmedik bir zamanda ve beklenmedik şekilde oluşan yaralanmalara, can ve mal kayıplarına neden olan olayları anlamamıza rağmen ev kazaları, kaza çeşitleri arasında önemi gittikçe artmakta olup, bir evin içinde veya bahçesinde, havuzunda ve garajında meydana gelen, çoğunlukla

ÖNLENEBİLİR olaylardır.

Yaralanmalar

Nerede Gerçekleşir?



Yaralanmalar Neden Önemlidir?

Dünya genelinde

- Çocuk **acil başvurularında** her zaman **ilk üç neden içinde** ev kazaları gelir.
- Her yıl ev kazalarına bağlı hayatını kaybeden çocuk sayısı, lösemi ve menenjit gibi hastalıklara bağlı yaşamını yitiren çocuk sayısından fazladır.

- Çocukluk çağı kazalarının **%70-75'i ev ve evin yakın çevresinde** ortaya çıkar ve
- Kazaların **%58'i** çocuk bir **erişkinin yanında** gerçekleşir.
- Evde kazalar sonucu **ölen çocukların %70'i 4 yaş ve altındadır.**
- 1-4 yaş arası **çocukların %44'ünün ölüm nedeni kazalardır.**
- **Her yıl 830.00**
- **Her gün 2400** çocuk kazalar nedeniyle ölmektedir.
- Ölümlerin **%80'i gelişmekte olan ülkelerde**dir.

Türkiye'de Ev Kazaları

- Ev kazalarının görülme oranı **%25**
- Trafik kazalarından sonra **2. sırada**
- Ev kazalarının **%45,4'ü 0-6 yaş arasındaki çocuklarda** görülmekte



En sık görülen yaralanmalar (%0,00)	Yüksek Gelirli Ülkeler	Düşük-Orta Gelirli Ülkeler
Trafik Kaza Yaralanması	13,6	22,1
Zehirlenme ★	2,2	5,8
Düşme ★	8,3	4,0
Yanıklar ★	1,0	4,5
Boğulma ★	1,7	8,4
Diğer Kazalara Bağlı Yaralanmalar	8,3	15,2
Özkıyım	13,3	13,5
Şiddet	2,8	9,5
Savaş	0,02	6,0
Toplam Yaralanma Ölümleri	51,2	89,1

Kaynak: Mock C, Quansah R, Krishnan R, Arreola-Risa C and Rivara F. Strengthening The Prevention and Care of Injuries Worldwide. The Lancet, 2004; 363:2172-2179.

Yaşam Alanlarına Göre Çocukların Uğrayabileceği Potansiyel Ev Kazaları

Ev ortamı ve mekan düzenlenmesinde alınacak önlemlerden öncelikle ev içi ve çevresindeki mekanlardan sırasıyla; mutfak,banyo, çocuk odası, ebeveyn yatak odası, salon/oturma odası, bahçe(oyun alanları, havuz), ortak mekanlardan sırasıyla; kapılar ve pencereler, merdivenler ve balkonlar ile elektrik güvenliği ele alınacaktır.

Ev kesiti içerisindeki mekanlara girilerek kaza riskleri ile ilgili ayrıntılı bilgilere ulaşılabilecektir.

Mutfak

Ev kazalarının en fazla görüldüğü alanlardan biri de mutfaklardır. Kızgın yağlar, kaynayan sıvı içecek ve yiyecekler, çocukların üzerine sıçrayabilir veya meraklı bir çocuk, sıcak bir yemeği veya kaynayan çaydanlığı ocağın üzerinden çekip üstüne devirebilir veya elektrikli bir ev aletinin içine elini sokabilir. Ebeveynin mutfakta yaptığı işleri taklit etmeye kalkar, meşguliyet içinde olan ebeveynin dikkati bölünür ve çocuğu daha az kontrol etmeye başlar ki bu da çocuğun kaza riskinin artmasına sebep olur. Ancak güvenlik açısından yapılacak bazı küçük tasarımlar ve bilinçli yapılacak düzenlemeler ile potansiyel kazaları en aza indirmek mümkün olabilecektir.

Mutfaktaki Tehlikeler

Yanıklar ve haşlanmalar

Yangın

Zehirlenmeler

Düşmeler ve kaymalar

Yaralanma, incinme ve kesiler

Elektrik çarpması

Boğulmalar



Banyo/Tuvalet

Küvet, klozet içindeki su ve kova içerisinde biriktirilen sular, haşlayabilecek ısıdaki kaynar sular, sert ve kaygan zemin, zehirlenmeye sebep olabilecek, ilgi çekici renk ve şekillerdeki makyaj malzemeleri, tıraş bıçakları, saç kurutma ve tıraş makinesi gibi elektrikli aletler ile tuvalet klozetleri ve kapakları, boğulma, haşlanma ve sıkışma başta olmak üzere çocuklar için çeşitli tehlike kaynaklarıdır. Yapılacak uygun tasarım ve düzenlemeler ile tehlikeleri en aza indirmek mümkün olabilecektir.

Boğulma

Sıcak su yanma ve haşlanmaları

Düşmeler ve kaymalar

Çocuğun tuvalette kilitle kalması

Çocuğun banyo penceresinden dışarıya tırmanması

Zehirlenme

Kırık cam veya keskin objelerden dolayı yaralanma

Çocuk Odası

Bu alan çocukların kendilerine ait, yatabilecekleri, oynayabilecekleri, genel anlamda onların evde süre olarak en fazla zaman harcadıkları özel faaliyet alanlarıdır. Bu alanı özel güvenlik önlem ve düzenlemeleri ile tasarlamak çok önemlidir. Birden fazla çocuklu aileler mekanı verimli kullanmak için ranza kullanıyorlarsa bu alanın ilave güvenlik önlemleri ile desteklenmesi gerekmektedir.

Çocuk Odasındaki Tehlikeler

Pencereden düşmeler

Oda içinde düşmeler

Yaralanma ve incinmeler

Yanıklar ve yangın

Elektrik çarpması

Boğulma



Ebeveyn Yatak Odası

Ebeveyn yatak odası, evde çocuğun daha az girebildiği, bulunduğu bir odadır. Ancak annenin tuvalet masası, çekmeceler, elbise dolapları, gece lambaları gibi donanımlar, çocuklar için kaza riski oluşturmaktadır.

Ebeveyn Yatak Odasındaki Tehlikeler

Zehirlenme

Boğulma

Düşme

Elektrik Çarpması

Salon/Oturma Odası

Tüm aile tarafından müşterek olarak kullanılan oturma odası veya salon evin önemli bir yeridir. Ebeveynlerin dinlenme yeri olan oturma odası aynı zamanda çocuklar için de oyun

ve eğlence alanıdır. Bu alanın değişik amaçlar ile kullanılıyor olması çocuklar için burayı önemli bir kaza alanı haline getirmektedir.

Salonda şömine varsa bu alanın devamlı kontrol edilmesi gerekmektedir. Şöminede kullanılan demir maşa, demir çubuk, süpürge gibi aksesuarlar ile kibrit ve benzeri tutuşturucular veya şöminenin taş veya tuğladan yapılmış kenar ve köşeleri çocuklar için önemli tehlikeler taşımaktadır.

Salon/Oturma Odasındaki Tehlikeler

Isıtıcı veya şömine/soba gibi alev içeren malzemelerden dolayı yanma.

Çocuğun balkon, veranda ve merdivenlerden düşmesi.

Keskin kenar veya köşelere çarpma, düşme.

Alkollü içeceklere ulaşabilme.

Cam kapı veya pencerelere çarpma, düşme.

Çocuğun, iyi sabitlenmemiş duvara asılan elemanlara, raflara ve mobilyaların üzerine tırmanarak çıkmaya çalışması sonucu devrilmeleri.

Elektronik aletler ve prizleri ile oynamaları sonucu elektrik çarpması

Bahçe(Oyun Alanı ve Havuz)

Evin bahçesinde alınması gereken güvenlik önlemleri evin içindeki güvenlik kadar önemlidir. Bu büyük açık hava mekanında çok sayıda gizlenmiş tehlikeler vardır. Örneğin; bahçede kullanılan yüzme veya süs havuzları, barbeküler, bahçede bırakılıp unutulmuş tarım ve böcek ilaçları, standartlara uymayan oyun alanı-bahçe oyuncakları gibi. Ancak alınacak uygun önlemler ile çocukların güvenliği büyük ölçüde korunabilecektir.

Bahçedeki(Oyun Alanı ve Havuz) Tehlikeler

Boğulma

Kayma ve Düşme

Zehirlenme

Yanıklar

Elektrik Kazaları



Kapılar ve Pencereler

Kapılar ve pencereler çocukların da ilgisini çeken ortak mekanlardır. Çocuklar kapıları kapatıp, açıp oynamayı çok severler. Bu durum onların parmak ve ellerinin sıkışması veya istem dışı kapalı kalmalarına sebep olabilir. Pencereler ise onlar için çok ciddi tehlikedir. Masa sandalye gibi ev eşyalarının üzerine çıkıp, pencereden bakmayı ve de pencere içinde oynamayı çok severler. Tehlikeli olan bu alanların çocuklara zarar vermeyecek şekilde düzenlenerek güvenli hale getirilmesi gerekmektedir.

Kapılar ve Pencerelelerdeki Tehlikeler

Düşme ve Yaralanmalar

Sıkışmalar

Çarpmalar

Kesiler



Merdivenler ve Balkonlar

Birden fazla katlı evlerdeki katlar arasındaki merdivenler çocuklar için son derece tehlikeli alanlardır. Merdivenden düşerek yaralanan veya sakat kalan çocukların sayısı azımsanmayacak kadar çoktur. Keza balkonlarda çocuklar için çok ciddi kazalara sebep olabilecek ortak alanlardandır. Bu sebep ile çocuklar emeklemeye başladığı andan itibaren bu güvenlik önlemleri bekletilmeden alınmış olmalıdır.

Merdiven ve Balkonlardaki Tehlikeler

Kayma ve Düşme

Yaralanmalar

Çarpmalar

Sıkışma Nedeni ile Boğulma

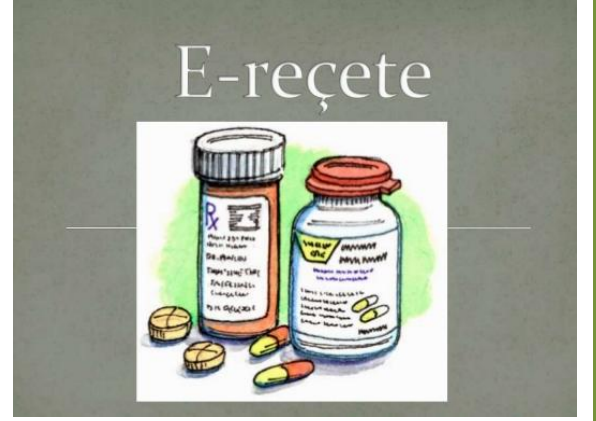
Elektrik Güvenliği

Evde elektrik güvenliği; Evin genel elektrik güvenliği yanında, mutfak, banyo, çocuk odası, salon-oturma odası gibi mekanın özelliğine, taşıdığı riske göre ayrı ayrı dikkate alınıp değerlendirilmelidir. Prizler, ara kabloları, fişler ile pişirici ve ısıtıcı gibi elektrikli ev aletleri özelliklerine ve bulunduğu mekana göre güvenli hale getirilmelidir.



E-REÇETE NEDİR?

Sağlık hizmet sunucularının sistemleri üzerinde, hekimler tarafından, Kurumun duyurduğu ve tanımladığı şekilde oluşturulup MEDULA sistemine elektronik ortamda kaydedilerek elektronik reçete numarası verilmiş olan reçeteler e-reçete (elektronik reçete) olarak tanımlanmaktadır.



İşyeri Hekimlerinin Dikkatine

İşyerlerinde çalışan 4/a statüsündeki kişiler için düzenlenecek reçetelerin karşılanabilmesi için,

İşyeri hekimlerinin e-reçete düzenleyebilmeleri için;

(A1) İşyeri hekiminin Sağlık Bakanlığı Doktor Bilgi Bankası uygulamasında kaydı olup,

(A2) İSG-KATİP üzerinden de görevlendirilmelerinin bulunması gerekmektedir.

(B1) Sosyal Güvenlik Kurumu Medula Uygulamaları altında yer alan e-reçete web servisinin entegre edildiği bir otomasyon teminin ve

(B2) 31.12.2017 tarihinde zorunlu olması planlanan imzalı e-reçete işlemleri için elektronik imza teminin yapılması önem arz etmektedir.

İşyeri hekimi tarafından yazılan reçetelerin ödenmesinde aşağıdaki hususlar dikkate alınmaktadır.

A1) Sağlık Bakanlığı Doktor Bilgi Bankasına kayıt olunması gerekmektedir: Kayıt işlemi için İl Sağlık Müdürlüklerine müracaat edilmelidir.

Kayıt kontrolü için: <http://sbu2.saglik.gov.tr/drbilgi> adresine gidiniz.

Doktor Bilgi Bankası veri tabanında kaydı olmayan, herhangi bir hata, eksiklik olan hekimler aşağıda istenen belgelerle birlikte Sağlık Bakanlığı Sağlık Hizmetleri Genel Müdürlüğü (Tescil ve Denklik İşlemleri Daire Başkanlığına) müracaat ederek düzeltme işlemi yaptırmaları gerekmektedir.

T.C. Sağlık Bakanlığı Sağlık Hizmetleri Genel Müdürlüğü Mithatpaşa Caddesi Sağlık Bakanlığı B Blok Kat: 2 No: 4 Sıhhiye/Ankara

Telefon: 0 312 585 1450

Faks: 0 312 5851598

DÜZELTME İÇİN İSTENEN BELGELER

1. TC Kimlik Numarası Eksik olanlar için; Sadece T.C. Kimlik Numarası olan Nüfus Cüzdanı veya Fotokopisi ile müracaat edilmesi yeterli olacaktır.

2. Eğitim Bilgileri düzeltmeleri için;

a) Diploma Bilgileri hatalı olanlar için: Diplomanın fotokopisi

b) Uzmanlık belgesi bilgileri hatalı olanlar için: Uzmanlık belgesinin fotokopisi

A2) İSG-KATİP üzerinden görevlendirme yapılması gerekmektedir:

E-Reçete işlemlerinde kullanılan SGK Kurumsal Hekim parolası ;

<https://medeczane.sgk.gov.tr/doktor/login.jsp>

adresinden alınmalıdır.

İşyeri hekimliği dışında görev yapıp daha önce parola temin etmiş olan hekimler aynı parola ile işlem gerçekleştireceklerdir.

İşyeri hekiminin reçete düzenlediği kişinin çalıştığı işyeri ile İSG-KATİP üzerinden sözleşmesinin bulunması gerekmektedir.

Sözleşme durumu İSG-KATİP'e e-devlet şifresi ile giriş yapılarak ilgili hekimin "Sözleşmeler" sayfasından kontrol edilebilmektedir.

İSG-KATİP Sistemini kullanabilmeniz için, İSG-KATİP Sisteminde kayıtlı olmanız ve e-Devlet Kapısı üzerinden (<https://isgkatip.csqb.gov.tr/Login2TurksatRedirect.aspx>) e-Devlet Şifresi, Mobil İmza, Elektronik İmza, T.C. Kimlik Kartı seçeneklerinden herhangi birisiyle giriş yapmanız gerekmektedir.

İşyeri hekimliği sertifikasının vize süresinin dolması nedeniyle İSG-KATİP'te geçersiz duruma düşülmemiş olunması gerekmektedir.

Vize işlemleri için İş Sağlığı ve Güvenliği Genel Müdürlüğüne müracaat edilmelidir. Sertifika durumu İSG-KATİP'e e-devlet şifresi ile giriş yapılarak ilgili hekimin "Sertifikalar" sayfasından kontrol edilebilmektedir.

OSGB'de çalışan işyeri hekimlerinin dışa görevlendirmesinin (ilgili işyerine ataması) bulunması gerekmektedir.

(B1) E-reçete web servisinin entegre edildiği bir otomasyon temini

Artı Metrik Sağlık Gözetimi Yazılımı (www.artimetrik.com.tr), e-reçete modülüne sahiptir.

Artı Metrik Sağlık Gözetimi Yazılımı, elektronik imzalı olarak Sosyal Güvenlik Kurumu Medula e-reçete web servisine entegre çalışan bir otomasyon yazılımdır.

(B2) Elektronik imza temini

Güvenli Elektronik İmza kullanmak için gerekli olan nitelikli elektronik sertifika aşağıda isimleri listelenen Elektronik Sertifika Hizmet Sağlayıcılarından temin edilebilir.

Elektronik Bilgi Güvenliği A.Ş.. (E-Güven) <https://www.e-guven.com/>

TürkTrust Bilgi, İletişim ve Bilişim Güvenliği Hizmetleri A.Ş. <http://www.turktrust.com.tr>

EBG Bilişim Teknolojileri ve Hizmetleri A.Ş.(E-Tugra) <http://www.e-tugra.com.tr>

E-İmza Bilgi Güvenliği Hizmetleri A.Ş.(e-İmzaTR) <http://www.e-imzatr.com>

E-İMZA PAKETİ ÜCRETSİZ: Artı Metrik e-reçete çözümü tüm kart okuyucularla uyumludur. Ancak, işyeri hekimlerine fiyat avantajı sağlamak üzere bir elektronik kart okuyucu firmadan işyeri hekimlerine özel bir tarife uygulaması için işbirliği başlatmıştır. **ARTI METRİK** müşterisi olmayan işyeri hekimlerine e-imza paketi 138 TL ücretle sağlanmaktadır.

Notere veya satış ofisine gitmeye gerek kalmadan işyeri hekimleri kendi adreslerinde e-imza'ya sahip olabilmektedir. Bu fiyatlara elektronik imza sertifikası, kart okuyucu ve kendi adresinizde kimlik kontrolü fiyatlara dahildir.

Kampanya 31.12.2017'ye kadar geçerlidir. Bilgi almak için lütfen e-posta ile temas kurunuz. 31.12.2017 tarihine kadar Artı Metrik Sağlık Gözetimi Yazılımı siparişlerinde **e-imza paketi** (üç yıllık e-imza sertifikası, sertifika okuyucu akıllı çubuk ve adreste kimlik kontrolü) işyeri hekimlerine **ARTI METRİK** tarafından **ücretsiz** olarak sağlanmaktadır.



Artı Metrik çözümleri ile çalışanlarınızı, yatırımlarınızı ve kurumsal kimliğinizi korumanıza yardımcı olacak iş sağlığı ve güvenliği süreçlerinizi kolayca yönetin!

Artı Metrik Bilişim Teknolojileri, iş yerlerinde sağlığın ve güvenliğin korunması, geliştirilmesi, işe bağlı hastalık ve kazaların önlenmesi için yazılım ve uzaktan eğitim çözümleriyle çalışma yaşamını desteklemeyi misyon edinmiş bir teknoloji şirkettir.

6331 Sayılı İş Sağlığı ve Güvenliği Kanununun uygulanması ile ilgili iş yeri tehlike sınıfına ve çalışan sayısına bağlı olarak farklılıklar söz konusu olmakla birlikte çalışanların sağlık gözetimi, risk değerlendirmesi, acil durumlara hazırlık, çalışanların eğitim, bilgilendirilmesi ve iş sağlığı ve güvenliği faaliyetlerine katılımı konuları tüm işverenlerin ortak sorumluluklarıdır.

ARTIMETRİK, ARTI Danışmanlık'ın 20 yıllık kurumsal birikimiyle birlikte, farklı sektörel deneyimlere sahip iş güvenliği uzmanları, iş yeri hekimleri, bilişim uzmanları ve akademisyenlerin bilgi ve tecrübelerini de bir araya getirerek, iş sağlığı ve güvenliği konusunda işveren ve çalışanlar için sağlıklı ve güvenli bir çalışma ortamının oluşturulmasında müşterilerine katkıda bulunmayı hedeflemektedir.

İş sağlığı ve güvenliği yönetimi için bulut tabanlı, güvenlik öncelikli, alt yapı kaygısı taşımayacağınız etkin ve entegre çözümler sağlamak üzere kurulan Artı Metrik Bilişim Teknolojileri, endüstrinin gelişen ihtiyaçlarını karşılamak üzere sürekli güncellediği bilgi ve çözümleri, operasyonlarınızda en sağlıklı ve güvenli akışı sağlamak için kullanır.



Artı Metrik e-öğrenme çözümleri ile çalışma yaşamının ayrılmaz bir parçası olan sağlık ve güvenlik kapsamında, hem yasal eğitim gereksinimini karşılamayı hem de sağlık ve güvenlik kültürünün geliştirilmesini hedeflemektedir.

Etkileşimli uygulamalar, grafik animasyonlar, değerlendirme amaçlı soru ve uygulamalarla desteklenmiş olan eğitim modülleri, alan uzmanlarının danışmanlığında hazırlanmıştır.

www.artimetrik.com

[Artımetrik Uzaktan Eğitim Kataloğu](#)

[Artımetrik İş Sağlığı Yazılımı Kataloğu](#)



ARTİMETRİK E-REÇETE ÇÖZÜMÜ: SORULAR –YANITLAR



• Artı Metrik, e-reçete uygulamasına hazır mı?

31.12.2017 tarihinde zorunlu olması planlanan imzalı e-reçete işlemleri için işyeri hekimlerinin Sosyal Güvenlik Kurumu Medula sistemine entegre bir otomasyon yazılımı ve elektronik imza temin etmeleri gerekmektedir. Artı Metrik, söz konusu e-reçete uygulamasına hazırdır.

• E-reçete çözümünüz şu an kullanımda mı?

31.12.2017'ye kadar hazır olacak anlamında mı “hazırız” diyorsunuz? Artı Metrik e-reçete yazılımının, SGK Medula e-reçete sistemine entegrasyonu tamamlanmıştır ve aktif olarak kullanımdadır. SGK Medula test ortamında reçete yazma-silme vb işlemleri yapabildiğimiz için “hazırız” veya “31.12.2017'ye kadar nasıl olsa hazır olacağız” demiyoruz. İşyeri hekiminin e-imzası ile SGK Medula e-reçete sisteminde (gerçek ortamda) reçete yazma-silme vb. işlemler Artı Metrik e-reçete yazılımı ile şu an yapılabilmektedir.

• E-reçete yazılımınızı bugün deneyebilir miyim?

Hemen bugün siz de bugün Artı Metrik e-reçete yazılımını kendi e-imzanız ile deneyebilirsiniz. Demo için bizimle temas kurunuz.

• E-reçete çözümünüz için belli bir web tarayıcısını kullanmam gerekir mi?

Hayır, gerekli değildir. Internet Explorer, Google Chrome, Firefox, Microsoft Edge vb. tüm tarayıcılarla e-reçete yazabilirsiniz. Bazı çözümler web tarayıcıya veya web tarayıcı ayarlarına bağımlıdır. Artı Metrik e-reçete çözümü ise web tarayıcıya bağımlı değildir. Java veya tarayıcı eklentisi gerektirmeyen bir çözüm sunmaktayız. Java tabanlı veya tarayıcı uzantısı kurulumu gerektiren çözümlerinde, tarayıcının sürümünün değişmesi durumunda dahi e-reçete fonksiyonu devre dışı kalabilecektir. Artı Metrik e-reçete çözümünde ise bu tür bir sorun yoktur zira web tarayıcısına bağımlı çözümlerden özellikle sakındık; sunduğumuz çözüm tamamen tarayıcı- bağımsız bir çözümdür. Tarayıcı değiştirdiğinizde de tarayıcınızın sürümü değişse de kesintisiz olarak çalışmaya devam edebileceksiniz.

• E-reçete çözümünüz güvenli mi?

E-reçete çözümümüz Java tabanlı olmadığı için ve tarayıcı uzantısı kurulması gerektirmediğinden web tarayıcınıza özel erişim yetkileri tanımlamak ve bilgisayarınızın güvenlik ayarlarını değiştirmek zorunda kalmazsınız. Güvenlik sorunu sebebiyle Java desteğini birçok tarayıcı artık kaldırmıştır ve diğerlerinin de kaldırması öngörülmektedir. Tarayıcı eklentisi ise web tarayıcınız vasıtasıyla bilgisayarınıza erişilmesi riskini yaratmaktadır. Artı Metrik e-reçete çözümünde Java ve tarayıcı eklentisi yer almamaktadır; bilgisayarınızın güvenliğinden ödün vermezsiniz.

• E-reçete çözümünüz Türkiye’de satılan tüm elektronik imza okuyucuları ile uyumlu mu?

E-reçete çözümümüz belli bir elektronik imza okuyucusu satan firmanın desteğine veya yazılım kütüphanesine dayalı olarak üretilmediği için karta bağımlı hiçbir özellik barındırmaz. Artı Metrik e-reçete çözümü Türkiye’de satılan tüm elektronik imza okuyucuları ile uyumludur. Elektronik imza okuyucunuzu başka bir firmadan alacağınız elektronik imza ile değiştirdeniz dahi hiçbir ayar yapmadan kesintisiz olarak kullanmaya devam edersiniz.

• E-reçete yazmak için Internet’e bağlı olmam gerekir mi?

E-reçete yazmak için işyeri hekimi bilgisayarının doğrudan Internet’e bağlı olması şart değildir. İşletmenizin güvenlik politikalarına uygun sınırsız konfigürasyon seçeneklerimiz bulunmaktadır. Detaylı bilgi ve demo için bizimle temas kurun.

• Yabancı IP adresine sahip olmam durumunda e-reçete yazabilir miyim?

İşyeri hekiminin görev yaptığı kurumun uluslararası bir firma olması durumunda IP adresleri çoğu kez “yabancı IP” olarak algılandığı için Medula sistemine erişim mümkün olmamaktadır. Bu şartlar altında normalde e-reçete yazma imkanınız bulunmamaktadır. Artı Metrik e-reçete çözümü ise yabancı IP’ye sahip olmanız durumunda dahi e-reçete yazma imkanı sağlamaktadır.

• Şirketimizin güvenlik politikaları sebebiyle kendisi sunucu sağlamıyor. Sağlık verilerimizin şirket denetiminde olmasını sağlayacak bir çözümünüz var mı?

Artı Metrik Sağlık Kutusu, işletmenizin iç ağına dahil olmadan çalışan paket bir çözümdür. Sağlık verileriniz şirketin dışına çıkmaz; işyeri hekiminin gözetimi altında kalır. Artı Metrik

Sağlık Kutusu, özellikle global şirketlerin karar alma süreçlerindeki yavaşlık veya bilgi işlem desteğinin kısıtlı kaldığı durumlarda işyeri hekimlerinin görevlerini yapmalarına imkan sağlayan ekonomik bir çözümdür.

• **E-reçete sistemine benim parolam ile bir başka kişi girip e-reçete yazması riski var mı?**

Artı Metrik E-reçete sistemine elektronik imza okuyucunuzla giriş yaparsınız. Dolayısıyla, Medula uygulaması kullanıcı adı ve parolanızı bir başka kişi eline geçirirse bile elektronik imza kart okuyucunuz ve PIN numaranızı da ele geçirmedeği sürece Artı Metrik e-reçete sistemine giriş yapamayacağı için sizin adınıza e-reçete yazamaz.

• **E-imza almak istiyorum. Yardımcı olur musunuz?**

Artı Metrik e-reçete çözümü tüm kart okuyucularla uyumludur. Ancak, işyeri hekimlerine fiyat avantajı sağlamak üzere bir elektronik kart okuyucu firmadan işyeri hekimlerine özel bir tarife uygulaması için işbirliği başlatmıştır. ARTI METRİK müşterisi olmayan işyeri hekimlerine e-imza paketi 138 TL ücretle sağlanmaktadır. Notere veya satış ofisine gitmeye gerek kalmadan işyeri hekimleri kendi adreslerinde e-imza'ya sahip olabilmektedir. Bu fiyatlara elektronik imza sertifikası, kart okuyucu ve kendi adresinizde kimlik kontrolü fiyatlara dahildir. Kampanya 31.12.2017'ye kadar geçerlidir. Bilgi almak için lütfen e-posta ile temas kurunuz.

Demo talebinde bulunmak için bizimle iletişime geçiniz

+90 850 532 5312

bilgi@artimetrik.com.tr

Artı Metrik Bilişim Teknolojileri A.Ş. Gebze Organize Sanayi Bölgesi (GOSB) Kemal Nehrozoğlu Caddesi GOSB Teknopark, High Tech Binası Kat:1 A10 41400 Gebze/Kocaeli

Sonbaharda Beslenme Önerileri



Mevsim geçişleri bağışıklık sisteminin zayıfladığı ve hastalıkların daha sık görüldüğü zamanlar olabiliyor.

Sağlıklı beslenme önerileriyle hastalıklara karşı önlem almak, yorgunluk hissini azaltmak ve sonbahara daha zinde girmek mümkün.

- ❖ 4 saatten uzun süreli açlıklar kan şekerinin ani düşmesine ve tatlı ataklarına neden olur. Bunu önlemek için günde **4-6 öğün arası tüketmeye özen gösterin.**
- ❖ Gün ışığından faydalanılan süre kıaldığı için mutluluk hormonu salgılanmasına yardımcı olacak besinleri tüketin (**somon, muz, yoğurt, kırmızı meyveler**).
- ❖ Haftada en az 2 kere **balık**, 2 kere **kırmızı et**, 1-2 kere **tavuk/hindi** ve 2 kere **kuru baklagil** tüketin.
- ❖ Anne sütünden sonra en kaliteli protein kaynağı **yumurta**yı haftada minimum 4 kere sofranızda bulundurun.
- ❖ Enerjik olunmasına yardımcı olan **magnezyum** ve **potasyum** alımına dikkat edin (**çiğ badem, avokado, patates, muz, esmer pirinç**).
- ❖ Antioksidan olan **A, C ve E** vitaminlerini alabilmek için (**3 porsiyon sebze ve 2 porsiyon meyve**) yiyin.
- ❖ Sonbahar mevsimiyle raflarda yerini bulan taze **zencefili** mutlaka günlük beslenmenize katın.
- ❖ Su tüketimi, besinlerden en iyi şekilde faydalanmayı sağlar. Metabolizmayı hızlandırır, temizler.



- ❖ **Çay ve kahve su yerine geçmez.** Fazla kahve tüketimi ise uzun vadede yorgunluğa sebep olur. Çay-kahve tüketimini azaltarak, bitki çaylarına fırsat verin.

Sonbaharda Uyku ve Egzersiz Önerileri



- ❖ Kan şekerinin dengeli olması için uyku düzeninizin günde minimum 6, idealde 7 saat olmasına özen gösterin.

- ❖ Dünya Sağlık Örgütü'nün **haftada 150-200 dk egzersiz yapma önerisini** uygulamak için haftanın minimum 3 gününü kendinize ayırın.

- ❖ Düzenli egzersiz kilo alımını engellemenin yanında endorfin salınımını artırır, stresi azaltır ve mutluluğu artırır.



3-9 KASIM ORGAN BAĞIŞI HAFTASI



Organ Bağışı

Kişinin hayatta iken, serbest iradesi ile tıbben yaşamı sona erdikten sonra doku ve organlarının başka hastaların tedavisi için kullanılmasına izin vermesidir.

Organ Nakli

Vücutta görevini yerine getiremeyen bir organın yerine canlı veya kadavradan alınan yeni, sağlam bir organın cerrahi yöntemlerle nakledilmesi işlemidir.

Beyin Ölümü

Tüm beyin, beyincik ve hayati merkezlerin yer aldığı beyin sapı denilen özel beyin bölgesinin fonksiyonlarının geri dönülmez şekilde kaybolduğu ve mutlak ölümlle sonuçlanan bir süreçtir.

Beyin ölümü kavramı ile Koma, Bitkisel hayat ifadeleri karışmaktadır. Koma ve Bitkisel hayat tanısı alan hastalarda bazı beyin fonksiyonları çalışmaktadır ve tıbbi destek ile hasta yaşamına



yıllarca devam etmektedir. Beyin ölümünde ise hastaya ne kadar tıbbi destek sağlarsanız sağlayın hastanın yaşaması mümkün değildir ve ölüm en kısa sürede gerçekleşmektedir.

Kimler Organ Bağışında Bulunabilir ?

2238 sayılı yasaya göre on sekiz yaşından büyük ve akli dengesi yerinde olan herkes organlarının tamamını veya bir bölümünü bağışlayabilir.

2238 Sayılı “Organ Ve Doku Alınması, Saklanması, Aşılması Ve Nakli Hakkındaki Kanun” a göre ;

Madde 14 - Bir kimse sağlığında vücudunun tamamını veya dokularını, tedavi, teşhis ve bilimsel amaçlar için bıraktığını resmi veya yazılı bir vasiyetle belirtmemiş veya bu konudaki isteğini iki tanık huzurunda açıklamamış ise sırayla eşi, reşit çocukları, ana veya babası veya kardeşlerinden birisinin; bunlar yoksa yanında bulunan herhangi bir yakınının muvafakatiyle ölüden organ ve doku alınabilir. Aksine bir vasiyet ibraz edilmedikçe kornea gibi ceset üzerinde bir değişiklik yapmayan dokular alınabilir. Ölü, sağlığında kendisinden ölümünden sonra organ veya doku alınmasına karşı olduğunu belirtmişse organ ve doku alınmaz.

Organ Bağışı Nereye Yapılır?

- Organ Nakli Yapan Merkezlerde,
- Hastanelerde,
- Organ nakli ile ilgilenen vakıf, dernek vb kuruluşlarda organ bağışı işlemi yapılabilir.

<p>Ölümünden sonra aşağıda işaretli organlarımı bir başkasının yaşamasına yardımcı olmak amacıyla bağışlıyorum.</p> <p><input type="checkbox"/> Kalp / K.Kap. <input type="checkbox"/> Karaciğer <input type="checkbox"/> Böbrek <input type="checkbox"/> Pankreas <input type="checkbox"/> Akciğer <input type="checkbox"/> Kornea <input type="checkbox"/> Kemik <input type="checkbox"/> Kas Dokusu <input type="checkbox"/> Kıkırdak <input type="checkbox"/> Tendon <input type="checkbox"/> İnce Barsak <input type="checkbox"/> Yüz ve Sıçlı Deri <input type="checkbox"/> Ekstremité <input type="checkbox"/> Üst Solunum <input type="checkbox"/> Üst Sindirim Y. <input type="checkbox"/> TAMAMI</p> <p>Adı - Soyadı _____ Kan Grubu _____ D. Yeri - Tarihi _____ İmza _____ Adres _____ Ölümünden sonra ulaşılacak kişi Adı - Soyadı _____ Tel _____ Kartın Verildiği Kurum _____</p>	<p> Bağışlanan her organ yeni bir hayattır</p> <p>ORGAN VE DOKU BAĞIŞ KARTI</p> <p>Ölümünden sonra bir başkasının yaşamasına yardımcı olmak istiyorum</p> <p>2238 sayılı kanuna uygundur.</p>
----------------------------------------------------------------------------------------------------------------------------------------------------------------------------------------------------------------------------------------------------------------------------------------------------------------------------------------------------------------------------------------------------------------------------------------------------------------------------------------------------------------------------------------------------------------------------------------------------------------------------------------------------------------------------------------------------------------------------------------------------------------------------------------------------------------------------------------------------------------------------------------------------------------------------------	------------------------------------------------------------------------------------------------------------------------------------------------------------------------------------------------------------------------------------------------------------------------------------------------

Organ Bađışında,

Organ bađışı kartını iki tanık huzurunda doldurup imzalamak yeterlidir.

Bađışlanmış olan organın uygunluđu organ bađışlayan kiřide **beyin ölümü** gerçekleřtikten sonra arařtırılır.

Organ bađışında bulunan kiřilerin bu konuda aileleri ve yakın çevrelerini bilgilendirmeleri daha sonra çıkabilecek problemleri önlemek ađısından ve beyin ölümünden sonra bađışçı olabilme durumu ile ilgili yapılacak görüřmede karar verme sürecini etkilemesi ađısından yararlı olacaktır.

Hangi Organların Nakli Yapılabilmektedir ?

Böbrek	Pankreas
Karaciđer	Akciđer
Kalp	İnce Barsak

Hangi Dokuların Nakli Yapılabilir?

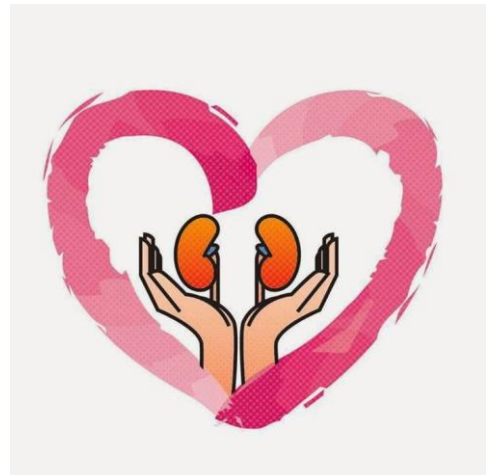
Kornea	Kemik İliđi
Tendon	Kalp Kapađı
Deri	Kemik
Yüz ve Saçlı Deri	Ekstremiteler

Bađışlanan organlar kimlere nakledilir?

Organ alacak hastalar öncelikle kan grubu uyumuna, daha sonrada doku grubu uyumuna göre belirlenir.

Kan ve doku uyumu yanı sıra hastanın tıbbi aciliyet durumu göz önünde bulundurulur.

Cins, ırk, din, zengin-fakir ayırımı yapılmaz.



Avrupa ve Türkiye’de Bir Yılda Çıkan Kadavra Donör Sayısı

İspanya	35,3/ Pmp*
Norveç	24,5/ Pmp*
İtalya	21.8/ Pmp
İngiltere	17/ Pmp*
Almanya	17.7/ Pmp*
Yunanistan	6,9/ Pmp*
Türkiye	4,2/ Pmp*
Romanya	3,6/ Pmp*

*Pmp : Milyon nüfus başına kadavra donör sayısı

Kaynaklar:

<http://www.organnakli.hacettepe.edu.tr/bagis.shtml>

ARTI OSGB PAYLAŞIM TARİHÇESİ

Bu bölümde 2017 yılında çalışanlarımızı bilgilendirme amaçlı yaptığımız paylaşımların listesini görebilir, detaylı bilgi almak istediğiniz konularda çalışanlarımızla irtibata geçebilirsiniz.

KONU	TARİH
Sonbaharda Beslenme Önerisi	05.10.2017
Organ Bağışı Haftası	07.11.2017

Sonbaharda Beslenme Önerileri



Mevsim geçişleri bağışıklık sisteminin zayıfladığı ve hastalıkların daha sık görüldüğü zamanlar olabiliyor.

Sağlıklı beslenme önerileriyle hastalıklara karşı önlem almak, yorgunluk hissini azaltmak ve sonbahara daha zinde girmek mümkün.

- ◆ 4 saatten uzun süreli açlıklar kan şekerinin ani düşmesine ve tatl atıklarına neden olur. Bunu önlemek için günde 4-6 öğün arası tüketmeye özen gösterin.
- ◆ Gün ışığından faydalanılan süre kasaldığı için mutluluk hormonu salgılanmasına

3-9 KASIM ORGAN BAĞIŞI HAFTASI



Organ Bağışı

Kişinin hayatta iken, serbest iradesi ile tıbben uygunsa sonra erdikten sonra doku ve organlarının başka hastaların tedavisi için kullanılmasına izin vermesidir.

Mevzuat Değişikliği Bilgilendirme Sunum ve Duyuruları

KONU	TARİH
İş Ekipmanlarının Periyodik Kontrollerini Yapmaya Yetkili Kişilerin Kayıt ve Eğitimlerine İlişkin Tebliğ	02.10.2017



iyilik, sağlık diyebilmek için...

*Bülten hakkında geri bildirimleriniz ve bilgi almak istediğiniz konular için
bize aşağıdaki iletişim bilgilerinden ulaşabilirsiniz...*

**Artı Sağlık Çevre Kalite Danışmanlık Eğitim Organizasyon
Tic. Ltd. Şti.**

Altıntepe Mah. Cihadiye Cad. No/98-5 Maltepe, İSTANBUL

0 216 340 17 03-04

osgb@artidanismanlik.com.tr

www.artidanismanlik.com.tr

[in http://www.linkedin.com/company/artidanismanlik](http://www.linkedin.com/company/artidanismanlik)

[t https://twitter.com/artidanismanlik](https://twitter.com/artidanismanlik)

[f https://www.facebook.com/artidanismanlik](https://www.facebook.com/artidanismanlik)

<https://artidanhaberler.wordpress.com/>