



ARTI METRİK

YAZILIM DONANIM ÇÖZÜMLERİ



Uzaktan Eğitim



İş kazaları ve meslek hastalıklarının önlenmesi için Uzaktan Eğitim Çözümleri

Artı Metrik Bilişim Teknolojileri, iş yerlerinde sağlığın ve güvenliğin korunması, geliştirilmesi, meslek hastalıklarının ve iş kazalarının önlenmesi için yazılım ve uzaktan eğitim çözümleriyle çalışma yaşamını desteklemeyi misyon edinmiş bir teknoloji şirkettir.

6331 Sayılı İş Sağlığı ve Güvenliği Kanunu ile iş yeri tehlike sınıfına ve çalışan sayısına bağlı olarak farklılıklar söz konusu olmakla birlikte çalışanların sağlık gözetimi, risk değerlendirmesi, acil durumlara hazırlık, çalışanların eğitimi, bilgilendirilmesi ve iş sağlığı ve güvenliği faaliyetlerine katılımı konuları tüm işverenlerin ortak sorumluluğu haline gelmiştir.

Uzaktan Eğitim

İş Güvenliği Yazılımı

Artı Metrik



Artı Metrik, farklı sektöre! deneyimlere sahip, iş güvenliği uzmanları, iş yeri hekimleri, akademisyenler ve bilişim uzmanlarının bilgi ve tecrübelerini bir araya getirerek, sağlıklı ve güvenli bir çalışma ortamının oluşturulmasında işverenlere ve çalışanlara katkıda bulunmayı hedeflemektedir.

İş sağlığı ve güvenliği yönetimi için bulut tabanlı, güvenlik öncelikli, alt yapı kaygısı taşımayacağınız etkin ve entegre çözümler sağlamak üzere kurulan Artı Metrik Bilişim Teknolojileri, endüstrinin gelişen ihtiyaçlarını karşılamak üzere sürekli güncellediği bilgi ve çözümleri, operasyonlarınızda en sağlıklı ve güvenli akışı sağlamak için kullanır.

Artı Metrik, e-öğrenme çözümleri ile çalışma yaşamının ayrılmaz bir parçası olan sağlık ve güvenlik kapsamında, hem yasal eğitim gereksinimini karşılamayı, hem de sağlık ve güvenlik kültürünün geliştirilmesini hedeflemektedir.

Etkileşimli uygulamalar, grafik animasyonlar, değerlendirme amaçlı soru ve uygulamalarla desteklenmiş olan eğitim modülleri, alan uzmanlarının danışmanlığında hazırlanmıştır.

Çözümleri

İş Sağlığı Gözetimi Yazılımı



24.05.2018 Tarihli 30430 Sayılı Resmi Gazete’de Çalışanların İş Sağlığı ve Güvenliği Eğitimlerinin Usul ve Esasları Hakkında Yönetmelikte Değişiklik Yapılmasına Dair Yönetmelik yayınlanmıştır. Yönetmelikte değişiklik olan bölümlere ait özet aşağıdaki gibidir.

Eğitimler; **işe başlama eğitimi** ve **temel eğitim** olarak ikiye ayrıldı.

İşe Başlama Eğitimi

Çalışan fiilen çalışmaya başlamadan önce, çalışanın yapacağı işe, varsa kullanacağı iş ekipmanına ve işyerine özgü iş sağlığı ve güvenliği tedbirlerini içeren konularda uygulamalı olarak verilen eğitim olarak tanımlanmıştır.

İşe başlama eğitimi;

- İşverence veya işveren tarafından görevlendirilen **bilgi sahibi ve deneyimli çalışanlarca** verilebilir.
- İşe başlama eğitimi her çalışan için **en az iki saat** olarak düzenlenir.
- Bu eğitimlerde geçen süreler temel **eğitim sürelerinden sayılmaz.**
- Temel eğitimlerin gerçekleştirilmesine kadar geçen sürede çalışanın tehlike ve risklere karşı korunmasını sağlayacak nitelikte olmalı ve uygulamalı olarak verilmelidir.

Temel Eğitim

Asgari Yönetmeliğin Ek-1’inde belirtilen konuları içeren ve düzenli aralıklarla tekrarlanan eğitim olarak tanımlanmıştır.

- Yönetmeliğin Ek-1’de belirtilen konuları içerecek şekilde temel eğitimlerin çalışan işe başladıktan sonra en kısa sürede verilmesini sağlar.

● İşyerinde ilk defa verilecek temel iş sağlığı güvenliği eğitimleri hariç çalışanlara verilecek iş sağlığı güvenliği güncelleme (tekrar) eğitimleri, işveren tarafından işe ve işyerine özgü içeriğin hazırlanması ve gerekli uzaktan eğitim yönetim sisteminin sağlanması kaydıyla, uzaktan eğitim yöntemi kullanılarak verilebilir.



● Temel iş sağlığı güvenliği eğitimleri; az tehlikeli işyerlerinde 8 saat, tehlikeli işyerlerinde 12 saat, çok tehlikeli işyerlerinde ise 16 saat olarak düzenlenir.

● İş sağlığı ve güvenliği eğitimlerinin tamamlandığı tarihten itibaren işyerinin tehlike sınıfına göre belirli aralıklar süresince (az tehlikeli işyerinde 3 yıl, tehlikeli işyerinde 2 yıl, çok tehlikeli işyerinde 1 yıl) geçerlidir.



● Uzaktan eğitim yönetim sistemi, eğitim esnasında kullanıcıların katılımına imkan sağlayan etkileşimli yapıda olmalı, katılımcıların sisteme giriş ve çıkışları, sistemde geçirdikleri süreler, ölçüm ve değerlendirme sonuçları, kullanıcıların eğitimin ne kadarını tamamladığı ve benzeri veriler eğitim yönetim sistemi aracılığı ile kayıt altına alınıp, raporlanmalıdır.

● Eğitim programının içeriği katılımcıların eğitim seviyelerine uygun, işe ve işyerine özgü, çalışanların bildikleri, tanıdıkları iş ve çalışma ortamı öğeleri kullanılarak hazırlanmalıdır.





Çalışma Mevzuatı İle İlgili Bilgiler

Çalışma yaşamına ilişkin yasal, önemli bilgiler yer alır.

Çalışanların Yasal Hak ve Sorumlulukları

Çalışanlar; iş sağlığı ve güvenliği ile ilgili yasal hak ve sorumluluklarını tanıyacak ve kavrayacaktır.



İş Yeri Temizliği ve Düzeni

İş yeri temizliği ve düzenine dikkat etmek, iş kazaları ve buna bağlı maddi kayıpları engeller. Çalışanlar; iş yeri temizlik ve düzeninin sağlanmasında kendi sorumluluklarını öğrenecektir.

İş Kazası ve Meslek Hastalığından Doğan Hukuki Sonuçlar

Çalışanlar; iş kazası ve meslek hastalığı durumunda çalışan ve işveren sorumluluklarını, uygulanacak cezai yaptırımları kavrayacaktır.





Meslek Hastalıklarının Sebepleri ve Korunma Önlemleri

Bu eğitim ile hastalık ile sađlık zararı arasında bilgi kazandırılması amaçlanmaktadır.

Biyolojik ve Psikososyal Risk Etmenleri

Çalışanlarda, çalışma durumlarını etkileyen biyolojik ve psikolojik risklerin farkındalığını arttırmak ve önlenmesini sađlamak amaçlanmaktadır.



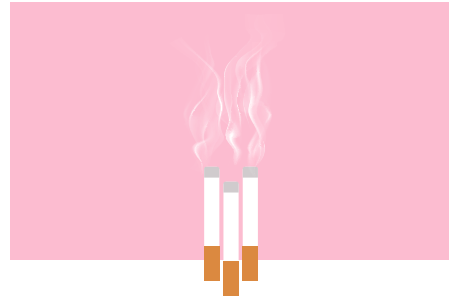
İlkyardım

Bu eğitim ile temel ilk yardım uygulamaları konusunda bilgi kazandırılması amaçlanmaktadır. Uygulama gerektiren beceriler bu eğitim kapsamında yer almamaktadır.



Tütün Ürünlerinin Zararı

Tütün ürünleri kullananların ve tütün ürünlerinden pasif olarak etkilenenlerin bu ürünlerin zararları hakkında bilgi sahibi olmaları amaçlanmaktadır.



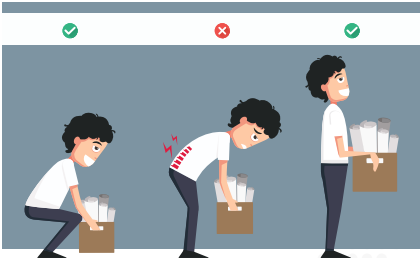


Kimyasal Risk Etmenleri

Kimyasalların sağlığa, iş güvenliğine ve çevreye olumsuz etkileri; kimyasalların güvenli kullanım konusunda alınması gereken önlemler; ve kimyasal işaret dili hakkında gerekli bilgiler verilmektedir.

Fiziksel Risk Etmenleri -

Gürültü, Titreşim, Aydınlatma, Termal konfor, Radyasyon, Basınç
Çalışanların gürültü, titreşim, basınç vb. durumlara karşı korunabilmek için dikkat edecekleri ve alabilecekleri önlemler aktarılmaktadır.



Ergonomik Risk Etmenleri

Ekranlı Araçlarla Çalışma
Elle Kaldırma Taşıma

Çalışanların uzun süreli bilgisayar kullanımına ve oturarak çalışmaya bağlı, kas ve iskelet problemlerinden korunabilmek için dikkat edecekleri ve önlem alacakları durumlar aktarılmaktadır.

Parlama, Patlama, Yangın ve Yangından Korunma

Yangının ortaya çıkmasına etken sebeplerin, önlem ve korunma yöntemlerinin öğrenilmesi, çalışanların bu doğrultuda bilgilendirilmesi amaçlanmaktadır.



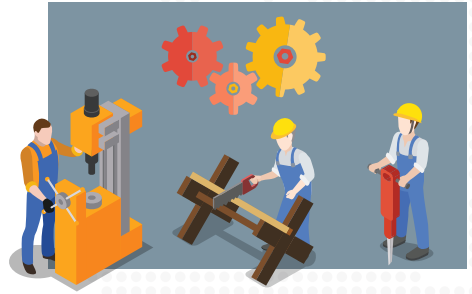


Tahliye ve Kurtarma

Çalışanlar; yangınla mücadele edecek şekilde eğitilmiş ve atanmıştır. Tehlike veya risk ile karşılaşma durumunda tahliye ve kurtarma hakkında bilgi sahibi olacaktır.

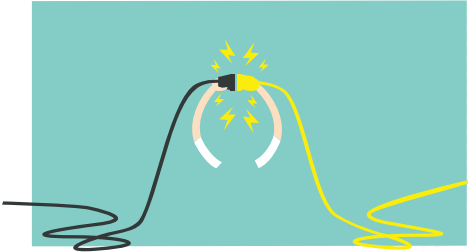
İş Ekipmanlarının Güvenli Kullanımı

İş ekipmanlarının, çalışanların sağlık ve güvenliklerine zarar vermeyecek şekilde kullanılmalarının öğrenilmesi amaçlanmaktadır.



Elektrik Tehlikeleri, Riskleri ve Önlemleri

Çalışanlar; elektrik tehlikeleri ve bu tehlikelerin oluşturduğu riskleri tanıyacak, tehlike veya risk ile karşılaşma durumunda alınabilecek önlemler hakkında bilgi sahibi olacaktır.



İş Kazaları-Sebepleri, Korunma Prensipleri

Çalışanların, iş sağlığı ve güvenliği uygulamalarının yetersiz olduğu durumlarda oluşacak kazalardan korunma yöntemlerini öğrenmeleri amaçlanmaktadır.





Güvenlik ve Sağlık İşaretleri

Çalışanların, güvenlik ve sağlık işaretlerini tanımaları ve bu işaretlerin gerektirdikleri gibi hareket etmeleri amaçlanmaktadır.

Kişisel Koruyucu Donanım

Çalışan ve tehlike arasında bir bariyer oluşturan özel giysi ve ekipmanlardır. Çalışanlar bu konu hakkında detaylı bilgi edinirler.



İş Sağlığı ve Güvenliği Genel Kuralları ve Güvenlik Kültürü

'Güvenlik Kültürü' özellikle risk düzeyinin yüksek olduğu durumlarda, insan faktörünün güvenliği sağlamadaki rolünü açıklayan anahtar bir kavramdır. Çalışanlar konu hakkında detaylı bilgi sahibi olurlar.



Uzaktan Eğitimler - Diğer Konular

Sürüş Güvenliği ve Seyahat Sağlığı

Günlük yaşamda yaya veya sürücü olarak bulunduğumuz trafikte kazaların önlenmesi seyahat sağlığımızın korunması için alınması gereken kişisel önlemler ve kurallar anlatılmaktadır.



Katılımın aktif olarak izlenmesi, raporlanması, kayıtlarının alınması, ölçme değerlendirme uygulamaları ve katılım belgesi hazırlama gibi özellikler söz konusu modüllerde bulunmaktadır.

Eğitim İçi Alıştırma

Bilgiyi pekiştirmek için eğitim içi egzersizler.

Soru Bankası

Geniş soru havuzu ile her sınavda farklı sorular.

Farklı Soru Türleri

Çoktan seçmeli, eşleştirme, sürükle - bırak, sıralama ve daha fazlası...

Katılım Belgesi

Değerlendirme sınavında başarılı olan katılımcılar için kişiye özel belge.

Öğretici İçerik

Yenilikçi ve etkileşimli içerik ile kolay öğrenme.

Detaylı Raporlama

Dönemsel (Günlük, haftalık, aylık) katılım raporlaması.

Artı Danışmanlık

Altın-tepe mah. Cihadiye cad. No:98/5
Maltepe/İSTANBUL /34840



www.artidanismanlik.com.tr
egitim@artidanismanlik.com.tr



Artı Metrik Bilişim Teknolojileri
GOSB Teknopark
High Tech Binası, Kat 1, A 10
Gebze, Kocaeli

www.artimetrik.com.tr
bilgi@artimetrik.com

